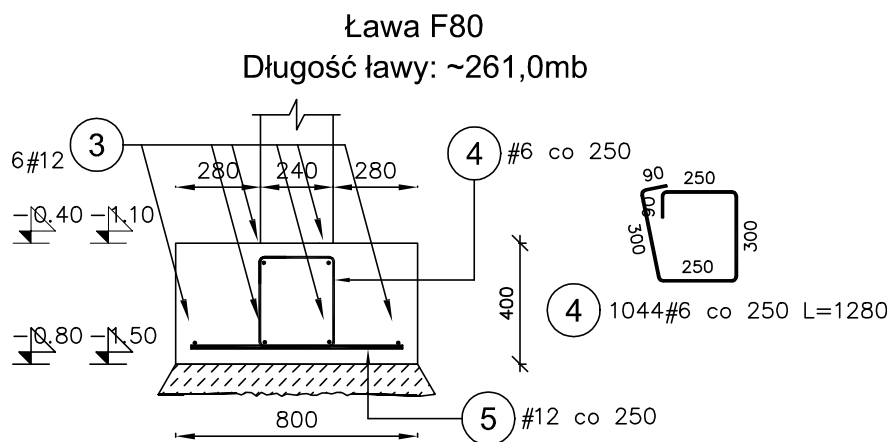


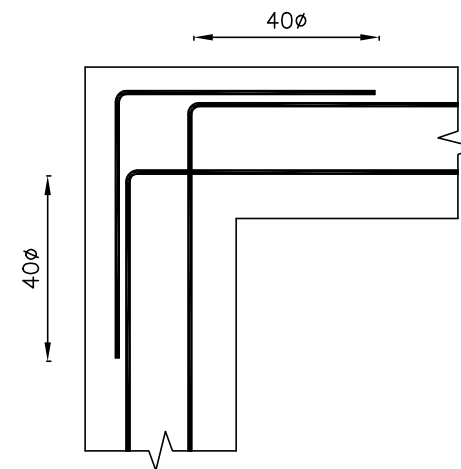
W zestawieniu podano długości prętów z zakładami

Poz.	Stal	Długość (mm)	Liczba			Długość łączna (m)	
	#		w elemencie	elementów	ogółem	A–IIIN	
	A–IIIN					# 6	# 12
1	12	149150	4	1	4		596,60
2	6	1280	556	1	556	711,68	
Długość wg średnic (m)						711,68	596,60
Masa 1 m pręta (kg/m)						0,22	0,89
Masa łączna wg średnic (kg)						157,99	529,78
Masa łączna wg gatunku stali (kg)						687,77	
Ogółem (kg)						687,77	



Poz.	Stal	Długość (mm)	Liczba			Długość łączna (m)	
	#		w elemencie	elementów	ogółem	A–IIIN	
	A–IIIN					# 6	# 12
3	12	280280	6	1	6		1681,68
4	6	1280	1044	1	1044	1336,32	
5	12	700	1044	1	1044		730,80
Długość wg średnic (m)						1336,32	2412,48
Masa 1 m pręta (kg/m)						0,22	0,89
Masa łączna wg średnic (kg)						296,66	2142,28
Masa łączna wg gatunku stali (kg)						2438,95	
Ogółem (kg)						2438,95	

## SZCZEGÓŁ UŁOŻENIA ZBROJENIA PODŁUŻNEGO W NAROŻNIKU ŁAWY FUNDAMENTOWEJ



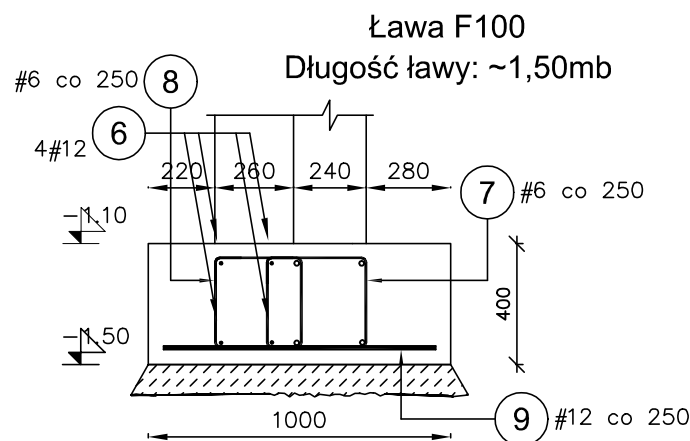
### UWAGA

- Wymiary w [mm].
- Wymiary wszystkich prętów po krawędzi zewnętrznej.
- Zachować ciągłość zbrojenia ław fundamentowych na długości stóp fundamentowych

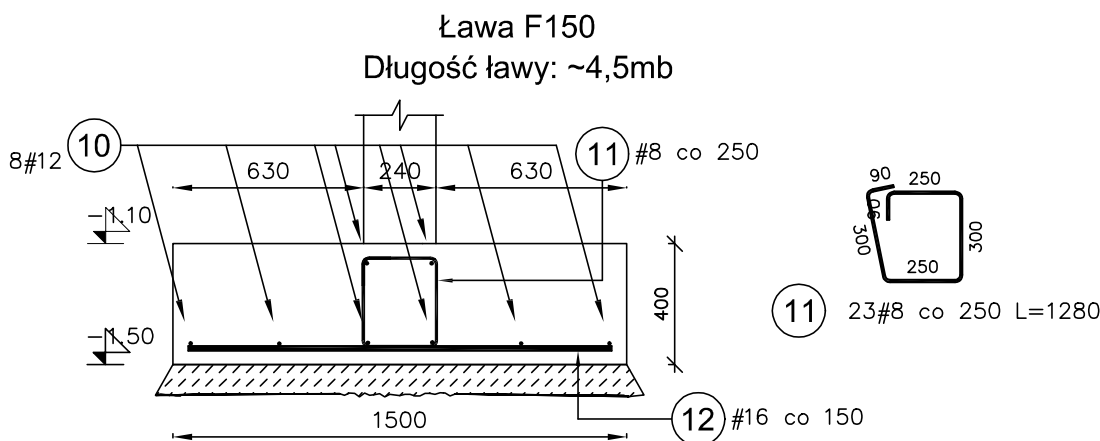
BETON C25/30 (B30)

STAL ZBROJENIOWA A–IIIN (B500SP)

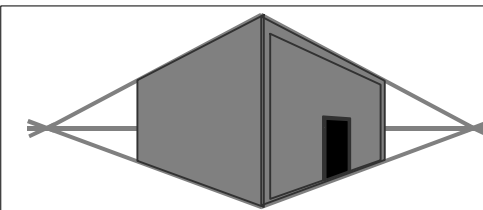
otulina: 5cm



Poz.	Stal	Długość (mm)	Liczba			Długość łączna (m)	
	#		w elemencie	elementów	ogółem	A–IIIN	
	A–IIIN					# 6	# 12
6	12	1470	4	1	4		5,88
7	6	1440	7	1	7	10,08	
8	6	1360	7	1	7	9,52	
9	12	900	7	1	7		6,30
Długość wg średnic (m)						19,60	12,18
Masa 1 m pręta (kg/m)						0,22	0,89
Masa łączna wg średnic (kg)						4,35	10,82
Masa łączna wg gatunku stali (kg)						15,17	
Ogółem (kg)						15,17	



Poz.	Stal	Długość (mm)	Liczba			Długość łączna (m)		
	#		w elemencie	elementów	ogółem	A–IIIN		
	A–IIIN					# 8	# 12	# 16
10	12	4500	8	1	8		36,00	
11	8	1280	23	1	23	29,44		
12	16	1400	30	1	30			42,00
Długość wg średnic (m)						29,44	36,00	42,00
Masa 1 m pręta (kg/m)						0,40	0,89	1,58
Masa łączna wg średnic (kg)						11,63	31,97	66,36
Masa łączna wg gatunku stali (kg)						109,96		
Ogółem (kg)						109,96		



MIROSLAW BURTA  
ZAKŁAD USŁUGOWY  
08-110 SIEDLCE, UL.GRABIANOWSKA 23

PROJEKT TECHNICZNY  
1.ROZBUDOWA I PRZEBUDOWA BUDYNKU ZESPOŁU SZKOLNO PRZEDSZKOLNEGO W NIWISKACH O SAŁĘ GMINASTYCZNĄ WRAZ Z ŁĄCZNIKIEM ORAZ ZAPLECZEM SANITARNO- SZATNIOWYM  
2. BUDOWA WEWNĘTRZNEJ INSTALACJĄ GAZU ORAZ INSTALACJI ZBIORNIKOWEJ NA GAZ PŁYNNY ZE PODZIEMNYMI ZBIORNIKIEM O POJ. 6400L,  
3. MONTAŻ ZBIORNIKA NA DESZCZÓWKĘ O POJ. 20m3  
4. BUDOWA PLACU ZABAW  
W RAMACH ZADANIA: „ BUDOWA SALI GIMNASTYCZNEJ Z ZAPLECZEM SANITARNO SZATNIOWYM W NIWISKACH”

## ŁAWY FUNDAMENTOWE 1

RYSUNEK NR PW-KZ-13	SKALA: 1:25
MIEJSCE I DATA:	SIEDLCE, CZERWIEC 2025
INWESTOR:	LOKALIZACJA:
Gmina Mokobody z siedzibą Plac Chreptowicza 25, 08-124 Mokobody	Działka nr 173/2, Obręb Niwiski 142604_2.0012, Ul. Rynek 21, 08-124 Mokobody, gmina Mokobody
AUTOR PROJEKTU:	PODPIS:
mgr inż. Paweł Olszewski MAZ/0542/POOK/12 upr. do projektowania bez ograniczeń w spec. konstr.-budowlanej	
SPRAWDZAJĄCY:	PODPIS:
mgr inż. Jolanta Chojęta MAZ/0777/PWB/Ko/16 upr. do projektowania bez ograniczeń w spec. konstr.-budowlanej	